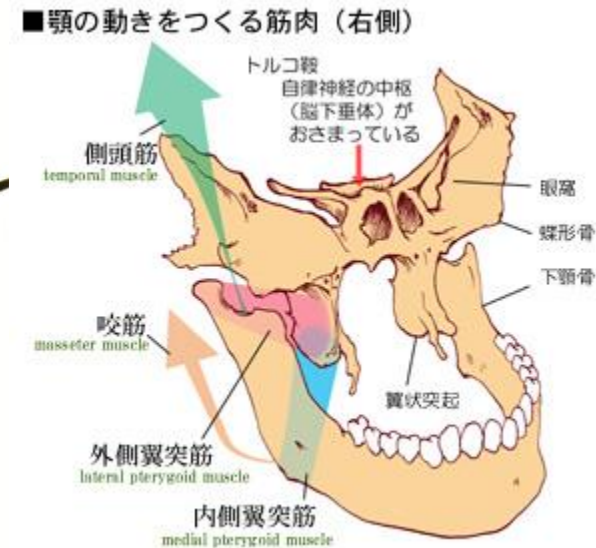
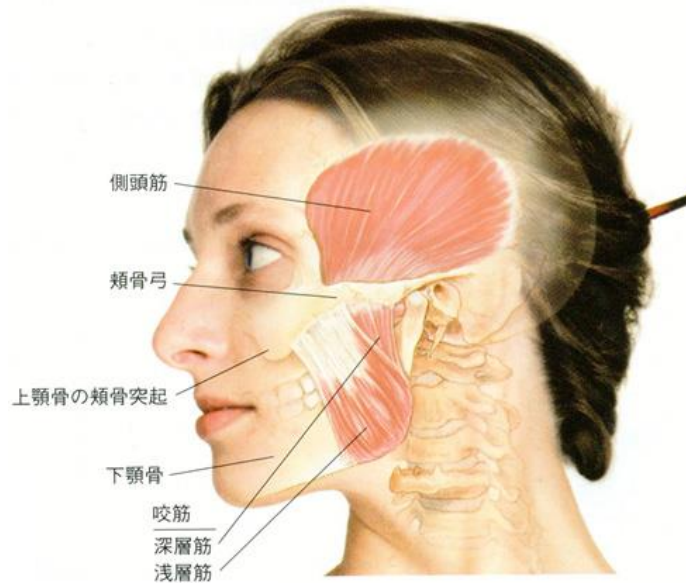
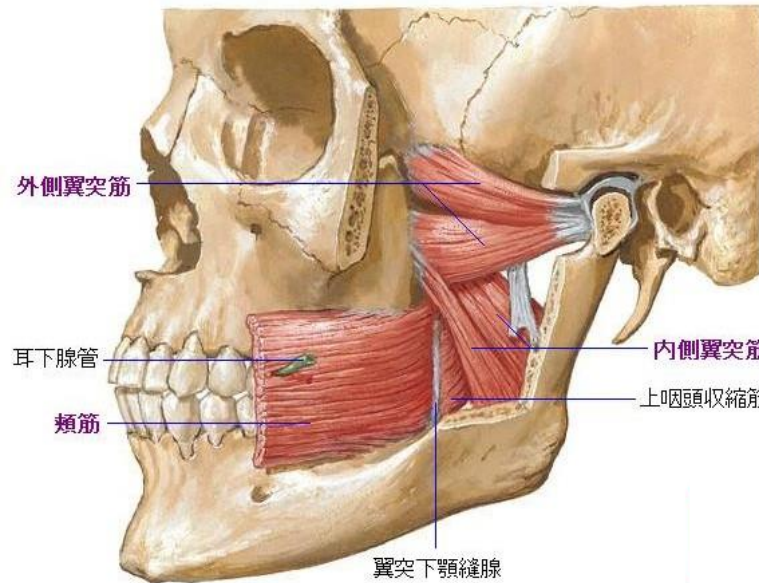


# 【いまさら聞けない咬筋群】



筋肉	起始	停止	支配神経	働き	ボツリヌスによる制御
咬筋	頬骨弓	下顎骨咬筋粗面	下顎神経の咬筋神経	噛みしめ	最大隆起点を中心に、数か所に分けて片側最大25単位を投与。
側頭筋	側頭鱗及び側頭筋膜深葉内面	下顎骨筋突起	下顎神経の深側頭神経	噛みしめと下顎骨の後方移動	1か所5~10単位を4か所程度に分けて投与。
外側翼突筋	側頭骨の側頭下稜と蝶形骨の翼状突起外側板	下顎骨翼突筋窩	下顎神経の外側翼突筋神経	下顎骨の反対側への移動と前方移動	5単位を筋突起と関節突起の間から投与。
内側翼突筋	蝶形骨の翼状突起後面の翼突窩外側板	下顎骨翼突筋粗面	下顎神経の内側翼突筋神経	噛みしめ	5単位を下顎角から投与。口腔内からの注射は避ける。

\* ボトックス(ニューロノックス)100単位を2mlで溶解した場合、1単位は0.02ml。5mlで溶解した場合は、1単位は0.05mlとなる。