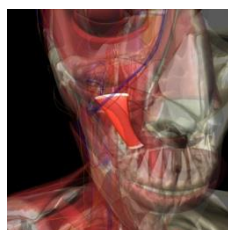
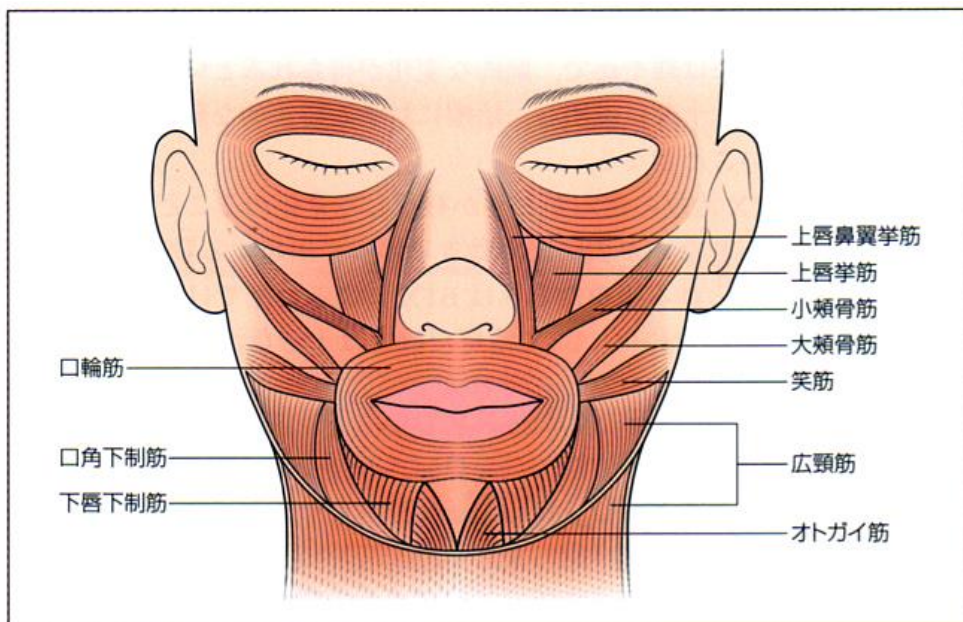
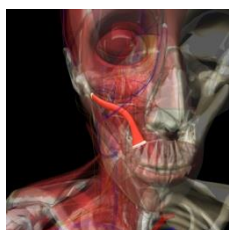


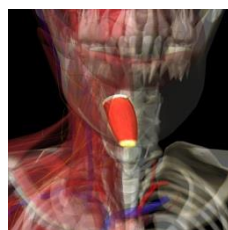
# 【いまさら聞けない表情筋群】



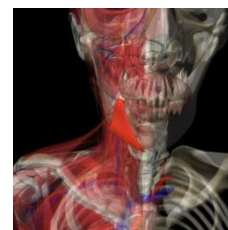
上唇挙筋



小頬骨筋



オトガイ筋



下唇下制筋

筋肉	起始	停止	支配神経	働き	ボツリヌスによる制御
上唇鼻翼挙筋	上顎骨の前頭突起	上唇と鼻翼の皮膚	顔面神経	上唇と鼻翼の挙上	左右各1単位を鼻翼の横5mmの部位に投与。
上唇挙筋	眼窩内側下縁(上顎骨)	上唇の皮膚	顔面神経	上唇を挙上する	左右各1単位を鼻翼の横1cmの部位に投与。
小頬骨筋	頬骨	上唇の皮膚	顔面神経	上唇を外上方に引き上げる	
大頬骨筋	頬骨弓	口角	顔面神経	口角を外上方に引き上げる	左右各1単位を口角と目じりを結んだ線上で、鼻翼を通る水平線との交点に投与。
笑筋	耳下腺上の筋膜	口角	顔面神経	口角を後方へ引く(口を横に広げる)	左右各1単位を口角の延長上3cmの部位に投与。
口輪筋	上顎骨と下顎骨の正中部	口唇の粘膜	顔面神経	口を閉じる。口唇を前方へ突き出す。	上・下各計1単位を、正中を避け、左右2力所ずつに分けて筋膜上に投与。
広顎筋	大胸筋と三角筋の上部の筋膜	下顎骨下縁、下顎の皮膚	顔面神経	口角・口唇の皮膚を下方に引く	左右各2単位を各4力所に分けて投与。
口角下制筋	下顎骨下縁	口角	顔面神経	口角を下げる	左右各1単位を口角のななめ下45度で1.5cmの部位に投与。
下唇下制筋	下顎骨の前面	下唇の皮膚	顔面神経	下唇を引き下げる	左右各1単位をオトガイの骨縁から1.5cm上方で、正中から左右それぞれ1cmの部位に投与。
オトガイ筋	下顎骨の前面	オトガイ皮膚	顔面神経	下唇を前方に突き出す	

\* ボトックス(ニューロノックス)100単位を2mlで溶解した場合、1単位は0.02ml。5mlで溶解した場合は、1単位は0.05mlとなる。